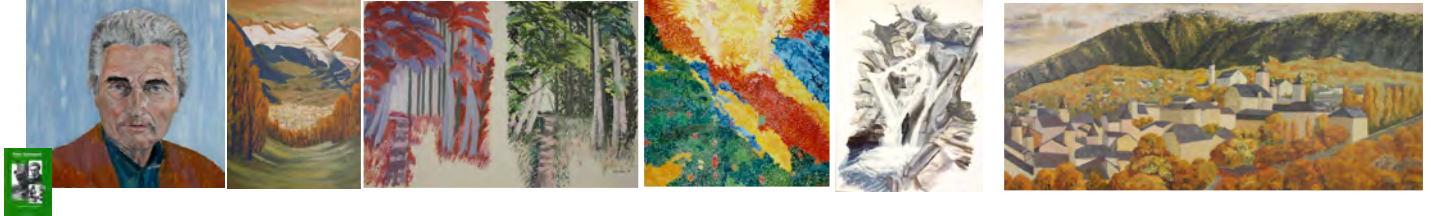


Leitmotive der Felix, Alfred & Alex Grünwald Werkabbildungsverzeichnisse

Die meisten der hier präsentierten 25 Bilder des Grünwald Künstler Familien (GKF) Erbes waren im Haus von Felix Grünwald in Brig ausgestellt. Dieses diente von 1997-2005 als Kunsthaus und nach seinem Tod bis zu dessen Verkauf 2009 als Gedenkstätte der drei Grünwald Maler. Daraus erwuchs die angeführte Grünwald Künstler Familien Website und die dort abrufbaren Werkverzeichnisse mit 535 Bildern der klein abgebildeten Felix, Alfred & Alex Grünwald Lebens-Werk und Vermächtnis-Porträts, die als Sammelband im LIT Verlag veröffentlicht werden.

Kontakt: Marc W.Grünwald - **Telefon:** 027 923 30 15 - **Mobile:** 079 357 65 58 - **Email:** info@gkf.ch - **Internet:** www.gkf.ch

Felix Grünwald: Berge - Weg - Wandlung - Wasser & Walliser Kulturlandschaft im 3 Welten-Kontext



Berge - Weg - Wandlung - Wasser & Walliser Kulturlandschaft sind die Leitmotive seiner Malerei, das in seinem abgebildeten Lebens-Werk und Vermächtnis-Porträt im 3 Welten-Kontext (UmWelt-MitWelt&NachWelt) behandelt wird. Zu den angeführten und gerahmten Beispielen gehören weitere Werke (= Bilder-Gruppe/Serie). In seinem Werkabbildungsverzeichnis sind rund 265 Bilder vorgestellt, das auf der GKF-Website einsehbar ist. Daraus entstammen die nachgenannten Angaben. Wertschätzungen der Inventarlisten von 1996/97 und seiner Ausstellungen dienen als Verhandlungspreis

1 Öl,o..J.,46x46 cm 2 Öl,1991,70x50 cm 3 Akryl,1995,80x120 cm 4 Öl,1995,100x100 cm 5 Öl,1993,80x60 cm 6 Öl,1992,50x140 cm

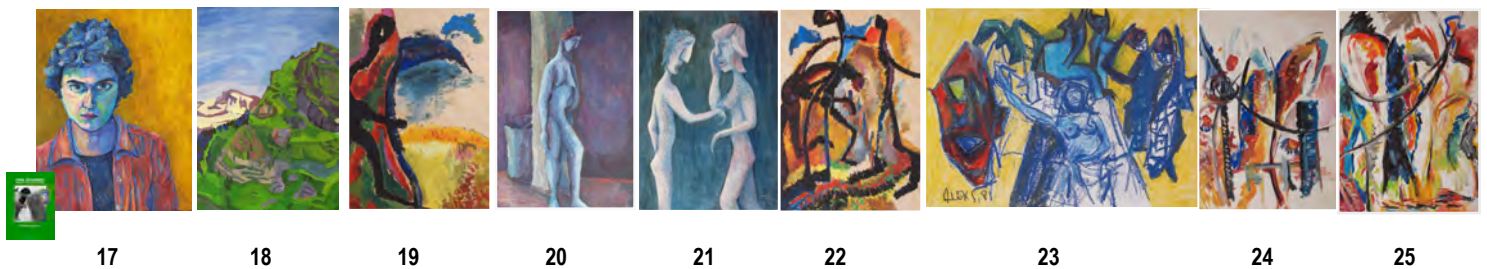
Alfred Grünwald: Natur - Porträt & Religion im 3 Welten-Kontext



Natur - Porträt & Religion sind die Leitmotive seiner Malerei, das in seinem Lebens-Werk und Vermächtnis-Porträt im 3 Welten-Kontext (UmWelt-MitWelt&NachWelt) behandelt wird. Mit Ausnahme der Glasmalerei-Entwürfe (12-16) sind die Werke gerahmt. In seinem Werkabbildungsverzeichnis sind rund 140 Bilder vorgestellt und auf der GKF-Website einsehbar. Daraus entstammen die nachgenannten Angaben. Wertschätzungen der Inventarlisten von 1996/97 dienen als Verhandlungspreis

7 Pastell,o.J.,33x24 cm 8 Öl,1953,75x90 cm 9 Dispersion,1964,105x70 cm 10 Dispersion,1965,59x118 cm 11 Fresko,1964,49x45 cm 12-16 Gouache,je 12x12 cm

Alex Grünwald: Erfahrungs-Welt in seinem Ich-Du-Wir-Es Beziehungskontext



Ich-Du-Wir & Es sind die Leitmotive seiner Malerei, das in seinem Lebens-Werk und Vermächtnis-Porträt in seinem Beziehungskontext behandelt wird. Mit Ausnahme der beiden Werke (21+23) sind die Bilder gerahmt. In seinem Werkabbildungsverzeichnis werden rund 130 Bilder vorgestellt und sind auf der GKF-Website einsehbar. Daraus entstammen die nachgenannten Angaben. Wertschätzungen der Inventarlisten von 1996/97 dienen als Verhandlungspreis

17 Öl,1981,49x34 cm 18 Akryl,o..J.,60x42 cm 19/22/24/25 Tempera,o..J.,ja 60x42 cm 20 Öl,1981,60x42 cm 21 Öl,1982,41x31 cm 23 Pastell,1981,21x29 cm

GKF-Erbe Bilderlagerraum befindet sich neben der Simplonhalle unter dem Reisebüro Globetrotter in der Nähe des Bahnhofs von Brig